



ausgedruckt am 02. Februar 2011

6-Familienhaus Messenweg

Scout-ID: 58598613

Messenweg 21
54634 Bitburg

Herr Johannes Arend
Arend GmbH
Weiherstrasse 41
54634 Bitburg
Tel: +49 6561 18686
Fax: +49 6561 18666
Mobil: +49 171 1777767

E-Mail: rita-garcon@t-online.de

Objektbeschreibung

attraktive Wohnanlage in sonniger, ruhiger Sackgassenlage .6 Wohnungen in 2 Häuser mit jeweils 3 Wohnungen aufgeteilt

Ausstattung

gehobene Ausstattung mit Materialien von namhafter Hersteller,
Vollwärmrschutz, 3-fach Verglasung Wärmepumpe mit Fußbodenheizung

Lage

Stadtrandlage Bitburg

Sonstiges

im Bau befindlich, Fertigstellung August / September 2011, Ausstattung noch frei wählbar, Garage oder Tiefgararagenplatz kann zusätzlich erworben werden

Wichtiges im Überblick:

Zimmer:	4,00
Wohnfläche ca.:	104,00 m²
Kaufpreis:	216.500,00 EUR

Weitere Daten:

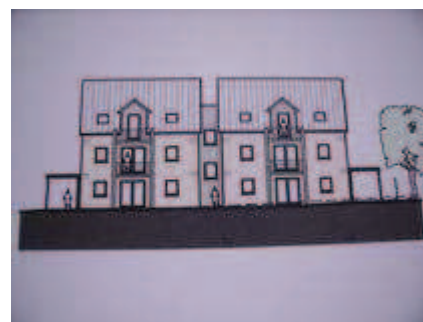
Wohnungstyp:	Erdgeschosswohnung
Nutzfläche ca.:	16,00 m²
Etage:	1
Etagenanzahl:	3
Schlafzimmer:	3
Badezimmer:	1
Gäste-WC:	Ja
Keller:	Ja
Balkon/ Terrasse:	Ja
Garten/-mitbenutzung:	Ja
Objektzustand:	Erstbezug
Baujahr:	2011
Qualität der Ausstattung:	Gehoben
Heizungsart:	Zentralheizung
Garage/ Stellplatz:	Außenstellplatz
Anzahl Garage/ Stellplatz:	1
Barrierefrei:	Ja



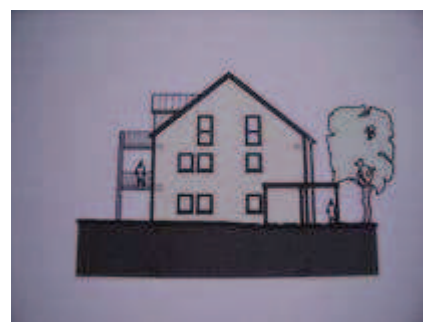
SSA52120



SSA52121



SSA52122



SSA52123

Seniorengerechtes Wohnen:

Ja


Bitte Copyright beachten!



ausgedruckt am 02. Februar 2011

6-Familienhaus Bitburg Messenweg

Scout-ID: 58599608

Messenweg 21
54634 Bitburg

Herr Johannes Arend
Arend GmbH
Weiherstrasse 41
54634 Bitburg
Tel: +49 6561 18686
Fax: +49 6561 18666
Mobil: +49 171 1777767



SSA52124

E-Mail: rita-garcon@t-online.de

Objektbeschreibung

6-Familienhaus in ruhiger, sonniger Sackgassenlage. Die 6 Wohnungen sind in jeweils 2, 3-Familienhäuser aufgeteilt

Ausstattung

Materialien von namhaften Herstellern, Vollwärmeschutz, 3-fach Verglasung, Wärmepumpe mit Fußbodenheizung, Teppenhaus in Granit, begehbare Duschen

Lage

Stadtrandlage Bitburg Stadt

Sonstiges

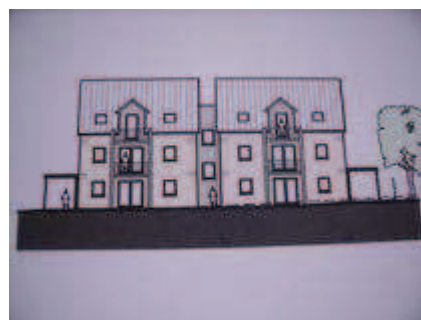
Objekt im Bau, Fertigstellung August / September 2011, Ausstattung noch frei wählbar

Wichtiges im Überblick:

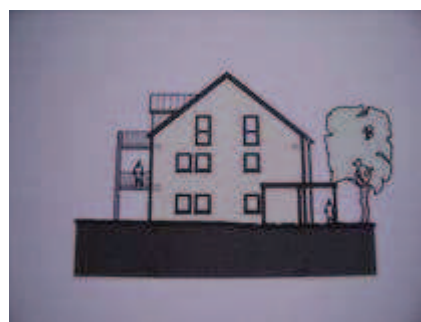
Zimmer:	3,00
Wohnfläche ca.:	94,00 m²
Kaufpreis:	195.900,00 EUR



SSA52121



SSA52122



SSA52123

Weitere Daten:

Wohnungstyp:	Etagenwohnung
Nutzfläche ca.:	16,00 m²
Etage:	2
Etagenanzahl:	3
Schlafzimmer:	2
Badezimmer:	1
Gäste-WC:	Ja
Keller:	Ja
Balkon/ Terrasse:	Ja
Objektzustand:	Erstbezug
Baujahr:	2011
Qualität der Ausstattung:	Gehoben
Heizungsart:	Zentralheizung
Anzahl Garage/ Stellplatz:	1

Bitte Copyright beachten!



ausgedruckt am 02. Februar 2011

6-Familienhaus Bitburg Messenweg

Scout-ID: 58592798

Messenweg 21
54634 Bitburg

Herr Johannes Arend
Arend GmbH
Weiherstrasse 41
54634 Bitburg
Tel: +49 6561 18686
Fax: +49 6561 18666
Mobil: +49 171 1777767

E-Mail: rita-garcon@t-online.de



SSA52125

Objektbeschreibung

Attraktive Wohnanlage mit 6 Einheiten auf zwei Gebäude aufgeteilt.

Ausstattung

Gehobene Ausstattung mit Materialien namhafter Hersteller.
Vollwärmeschutz, Wärmepumpe,
3fach Verglasung

Lage

Ruhige, sonnige Wohnlage in Sackgassenlage.

Sonstiges

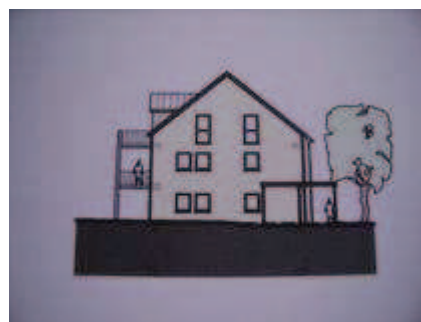
Im Bau. Fertigstellung August/September 2011.
Ausstattung noch frei wählbar.



SSA52121



SSA52122



SSA52123

Wichtiges im Überblick:

Zimmer:	4,00
Wohnfläche ca.:	90,00 m ²
Kaufpreis:	193.700,00 EUR

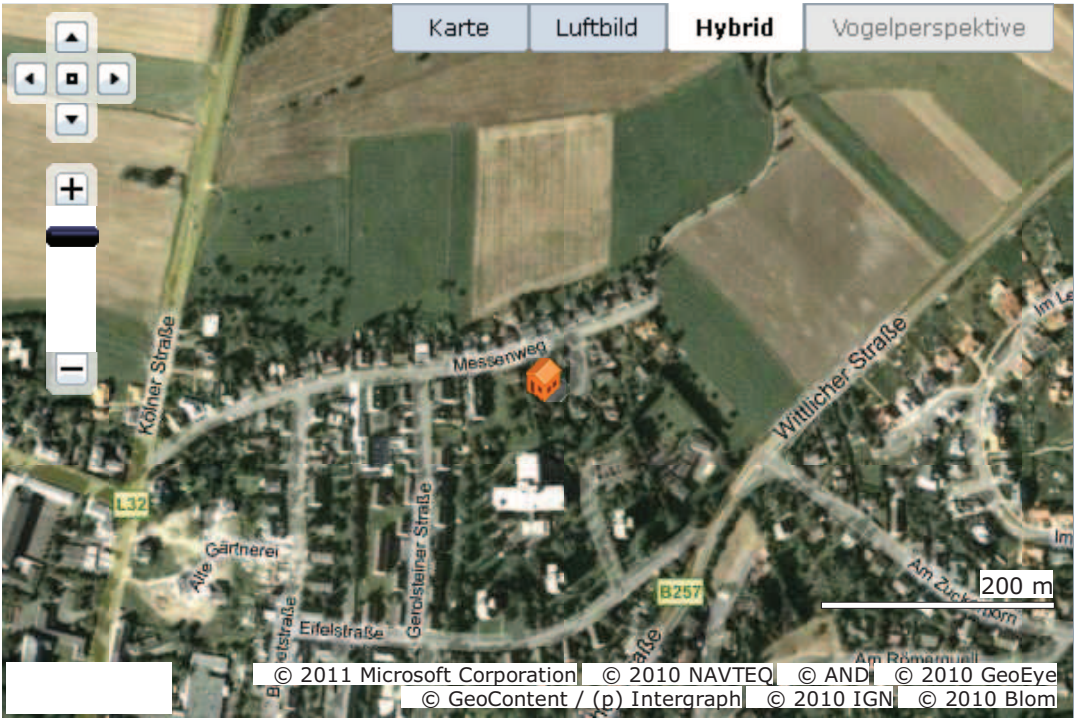
Weitere Daten:

Wohnungstyp:	Dachgeschoss
Nutzfläche ca.:	16,00 m ²
Etage:	3
Etagenanzahl:	3
Schlafzimmer:	3
Badezimmer:	1
Gäste-WC:	Ja
Keller:	Ja
Balkon/ Terrasse:	Ja
Objektzustand:	Erstbezug
Baujahr:	2011
Qualität der Ausstattung:	Gehoben
Heizungsart:	Zentralheizung
Anzahl Garage/ Stellplatz:	1

Bitte Copyright beachten!



Kartenansicht



Straße: Messenweg
Hausnummer:21
PLZ: 54634
Stadt: Bitburg

[Nach oben](#)
[Fenster schließen](#)

Impressum

Arend GmbH

Weierstrasse 41
54634 Bitburg

Tel: +49 6561 18686
Fax: +49 6561 18666
E-Mail:arendgmbh@gmx.de

Vertretungsberechtigter Johannes Arend
Handelsregister Amtsgericht Wittlich
Handelsregisternummer B 32205
Steuer-Nr. 10/657/0765/0

[Nach oben](#)
[Fenster schließen](#)